



✓ sehr hohe Frequenz

✓ Vorkassenbereich

✓ zwei Stehplätze

✓ auf To-Go Verkauf  
spezialisiert

✓ Frühstücks- und  
Snackangebot

## Schneider's Bäckerei Buschhütten

### DER KUNDE

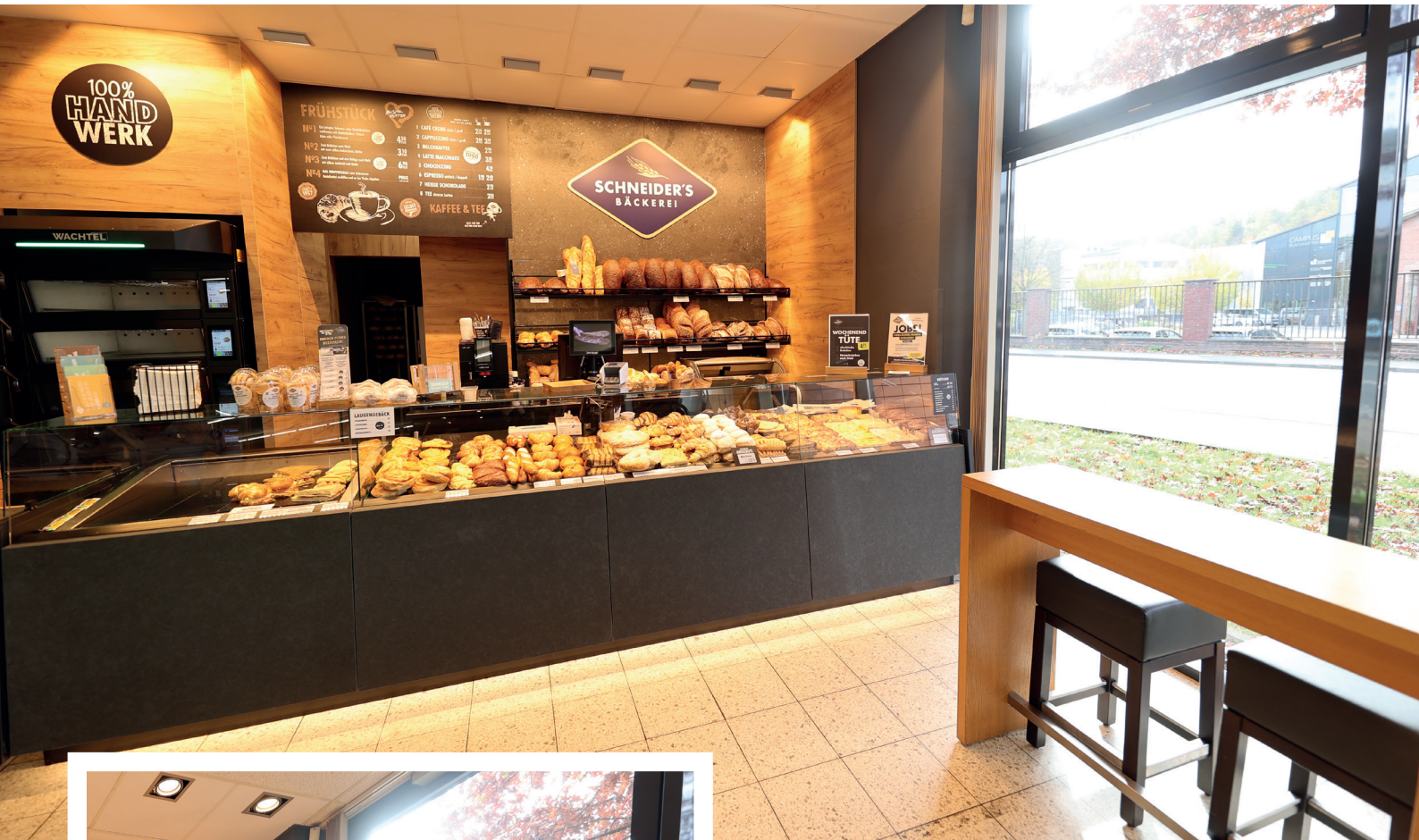
Die Geschichte von Schneider's Bäckerei begann 1957 mit einer kleinen Bäckerei in Siegen. Bereits in den 60er Jahren gab es die erste Bäckereitheke in einem Siegener Supermarkt. Heute beliefert Schneider's Bäckerei knapp 40 eigene Standorte. Seit jeher setzt das Familienunternehmen auf 100% Handwerk.

### DER STANDORT

Dieser Standort wurde von einem anderen Betrieb übernommen und überzeugt in ganzer Linie durch die hohe Frequenz im Vorkassenbereich eines Edeka-Marktes. Durch genügend Parkmöglichkeiten und umliegende Infrastruktur steigt die Attraktivität dieses Standortes noch.







## DAS KONZEPT

Diese Bäckereifiliale ist im Vorkassenbereich eines Edeka-Marktes und somit durch starken Durchgangsverkehr gekennzeichnet. Das Warenangebot ist auf den To-Go Verzehr ausgerichtet, da dieser Standort keinen separaten Sitzbereich, sondern nur über zwei Stehplätze verfügt.

## DIE UMSETZUNG

Die Einrichtung des Verkaufsbereiches ist ganz im Sinne des Corporate Designs von Schneider's Bäckerei gestaltet. Holz-, Stoff- und Steinmaterialien finden sich auch in anderen Filialen wieder, sodass eine hohe Wiedererkennbarkeit entsteht.