



✓ Backwarenverkauf

✓ gemütlicher Sitzbereich

✓ Vorkassenzone

✓ große Auswahl an
Kaffeespezialitäten

✓ attraktive
Warenpräsentation

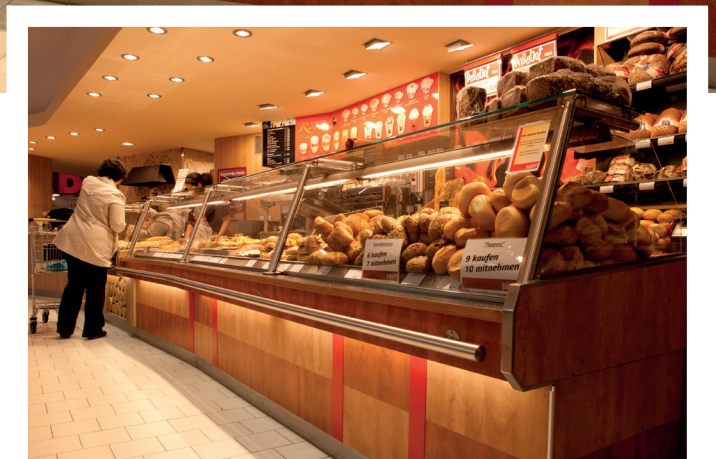
Pappert's Bäckerei Künzell

DER KUNDE

Die Bäckerei Pappert ist ein Unternehmen mit Sitz im ostthessischen Poppenhausen in der Rhön. 1928 wurde der Grundstein des heutigen Unternehmens gelegt, doch die Ahnenliste der Bäcker lässt sich bis 1600 zurückverfolgen. Der heutige Firmeninhaber Bernd Pappert ist nachweisbar die 7. Generation von Bäckern der Pappert'schen Familie in Folge.

DER STANDORT

Dieser Standort der Bäckerei Pappert liegt in einem Ortsteil von Fulda und ist ein klassisches Bäckereifachgeschäft in der Vorkassenzone eines Lebensmittelmarktes. Durch die anschauliche und hell beleuchtete Theke kommt die attraktive Ware besonders gut zur Geltung.





DAS KONZEPT

Das Motiv der Flammen steht im Mittelpunkt dieses Konzeptes. Durch die Anwendung von Holz und Rottönen in der Dekoration strahlt dieses Konzept im Sitzbereich Wärme und Gemütlichkeit aus.

DIE UMSETZUNG

Nicht nur die große Auswahl an Kaffeespezialitäten, sondern auch die anschauliche Präsentation des Warenangebotes wirkt sich positiv auf die Umsatzentwicklung aus. Wichtig dabei ist die optimierte Einstellung des Kaffeeautomaten, sowie die Stimmigkeit der Arbeitsabläufe hinter dem Tresen um kein Ertragspotenzial zu verschenken.